



寒工高改築工事かわら版

工事についてお気づきの点がございましたら、右記にご連絡ください。

第17号

管理棟、産振棟は内部仕上げ工事、特別教室棟は2階躯体工事を行っています。



9月も中旬になると色々な所でお祭りやイベントが行われ、久々に通常開催されて大変嬉しく思います。また朝晩は涼しくなりましたが、まだ暑い日だったり、急な雷雨だったり、天気予報には注視しながら過ごしたいと思います。

さて、現場の進捗状況は、【管理棟】【産振棟】は先月同様、内装仕上げ工事を行っており、【特別教室棟】は、2階躯体工事中で、今月中には躯体コンクリートの打設を完了したいと頑張っています。また、今月から建物周りの【外構工事】も開始しました。

今後も、コンクリートの打設や材料の搬入で、大型車両が入り出す日が続きますが、安全に工事を進めて参りますので、ご理解とご協力のほど、よろしくお願いいたします。

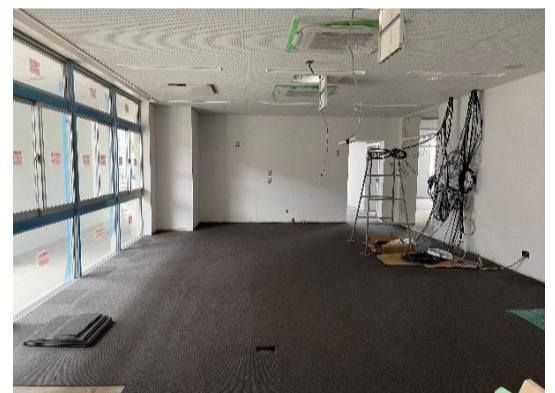
(左写真) R5.8.28北側上空より



9/7 山形県総務部長が現場視察を行いました。



【特別棟】躯体工事でもまもなく完了、もう一踏ん張りです！



【管理棟】天井、壁の仕上げが終わり、床仕上工事中です。

★内装仕上工事について★



工事の進捗をお知らせする際に、「壁天井下地」「ボード張り」「内部塗装」を進めていますと書いていますが、どのような作業なのか説明したいと思います。

「壁天井下地」は、LGSと言われるライト（軽量：L）ゲージ（規格：G）スチール（鉄骨：S）で壁天井の骨組みを組立てる作業です。その骨組みに、石こうやケイ酸カルシウム等のボードを留め付けていきます。それが「ボード張り」作業です。ボードの材質は部屋の用途にあったものを使います。当現場では学校ということもあり天井には化粧された吸音ボードを使っています。壁は石こうボードに、現場で塗装を行います。「内部塗装」作業です。塗装作業は、ボード類の他、建具や木材など多岐に渡り、コンクリート面に直接塗装する箇所もあります。



◆天井LGS下地組立



◆壁石こうボード張り



◆壁塗装（ボード面）



◆壁LGS下地組立



◆天井化粧石こうボード張り



◆天井塗装（コンクリート面）



「天候の変化」に注意！

秋台風は速度を速めながら近づき、秋雨前線の活動を活発にするため、大雨になることも多くなります。

◇大雨の前に建物内外を点検しましょう。



●屋外

- 側溝や雨樋にゴミや泥が詰まっていれば掃除する
- 窓や網戸を必要に応じ補強する
- 軽い物は固定したり、移動する
- 浸水しそうな場所は土のうを積む

工事期間中は、安全を最優先に工事を進めて参りますので、ご理解とご協力をお願い申し上げます。



9月～10月の工事予定

- 9～10/継続 各棟 内装、塗装、床仕上工事
 - 9～/継続 建物周り外構工事
 - 9/21,29 特別教室棟 2F躯体コンクリート打設予定
 - 10/中旬～ 特別教室棟木軸、渡り廊下鉄骨工事予定
- ※上記予定は、天候等によりズレが生じる場合があります。