



寒工高改築工事かわら版

工事についてお気づきの点がありましたら、右記にご連絡ください。

第14号

体育館は床工事、校舎棟は内外装工事、特別教室棟は基礎工事を行っています。

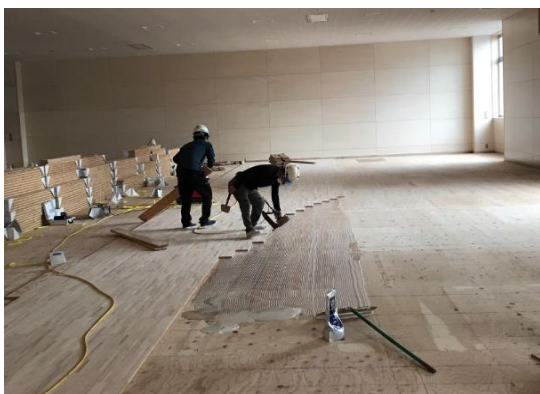


まもなく梅雨の季節がやってきます。今年は桜の開花も早かったせいか、西日本は1週間程度早く梅雨入りしているようです。雨は必要ではありませんが、外仕事をする立場としてはあまり降らないでほしいと願うばかりです。

さて、現場の進捗状況は、【体育館棟】は内部塗装工事がほぼ完了し、柔剣道場とアリーナの床工事を行っています。【管理棟】は外部仕上が完了し天井壁の下地とボード張りを、【産振棟】は外部仕上と壁下地組立を行なっています。【特別教室棟】は、基礎コンクリートの打設が完了し、埋戻し工事の準備をしています。

今後も大型車両が入り出す日が続きますが、安全に工事を進めて参りますので、ご理解とご協力のほど、よろしくお願いいたします。

(左写真) R5.5.25北側上空より



【体育館】柔剣道場の床フローリングを張っています。



【体育館】アリーナの足場も無くなり鋼製床組をしています。



【特教棟】基礎コンクリートの打設を行いました。

★高校建築科の先生方の現場見学会を開催しました★



5/19に村山地区の高校建築科の先生方が、教員研修の一環として見学会を行いました。高校建築科の先生なので建物にも詳しく、色々質問されました。完成に近い体育館や、内装工事を進めている最中の校舎棟と、様々な段階の工事状況を見てもらえて良かったと思います。

今月は高校電気科の生徒さんの見学会も予定されていますが、改めて注目されている工事だなと感じたのと同時に、再度気を引き締めて安全に工事を進めなくては思ったところです。



◆体育館の床組工事◆



鋼製の束、大引、根太で下地を組みます。その上に合板を張り、仕上のフローリングを張って塗装をして完成です。

交通安全に努めましょう

車の運転をしながら、**スマホや携帯電話を使用**するのは違反です。使用中は、周囲の危険を発見できず、重大な事故につながる可能性が高くなるので、**運転中の使用はやめましょう**。

また、**あおり運転**も重大な事故になりうる危険行為です。思いやりの気持ちをもって、**ゆずりあいの運転**をしましょう。



工事期間中は、安全を最優先に工事を進めて参りますので、ご理解とご協力をお願い申し上げます。

6月の工事予定

6/継続

各棟 外装、内装仕上工事

6/9~27

特別教室棟 基礎埋戻し、ピットコン

6/29

特別教室棟 1F床版コンクリート打設予定

6/下旬~

産振棟 外部足場解体予定

※上記予定は、天候等によりズレが生じる場合があります。