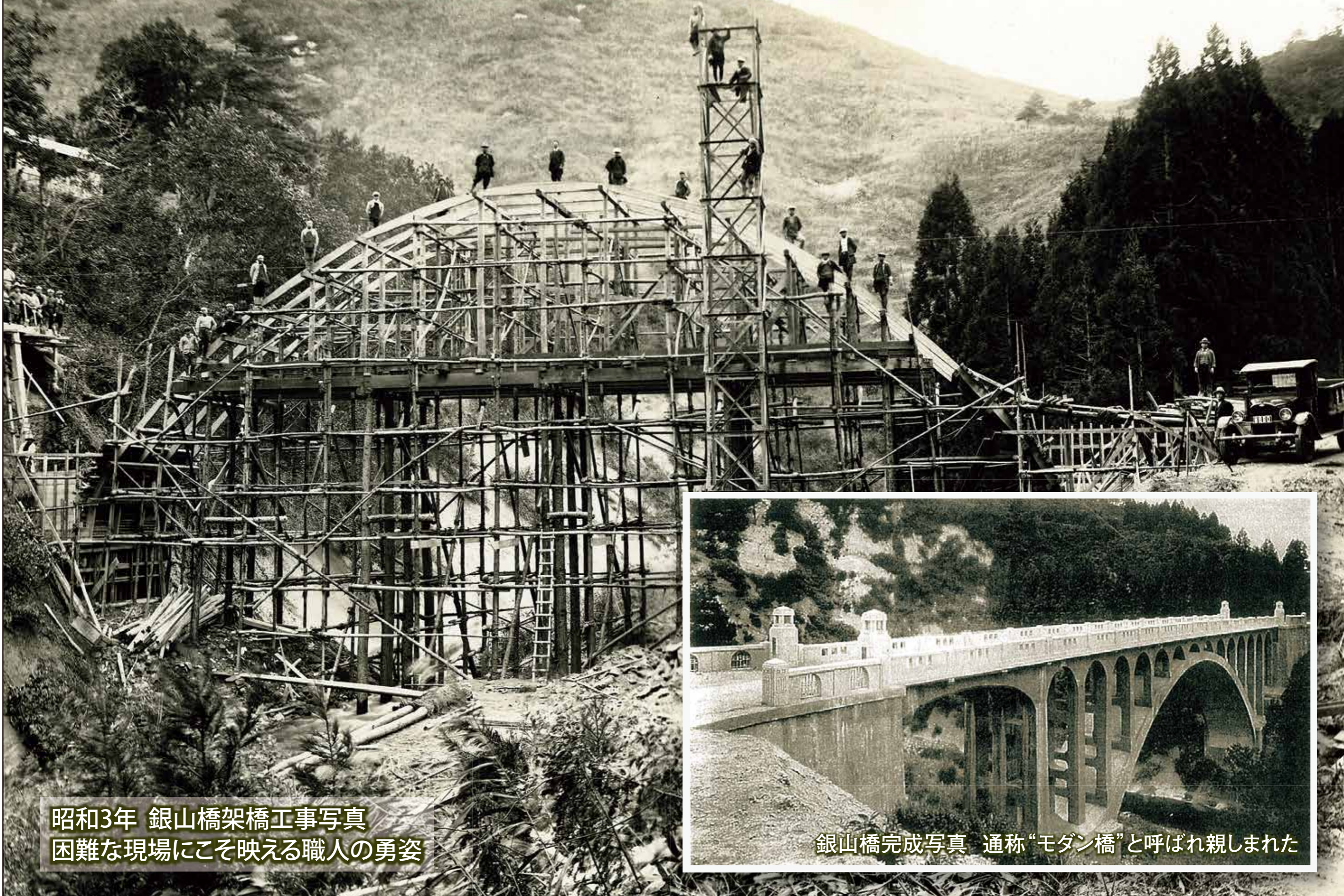


おかげさまで升川建設は創業150年を迎えました



昭和3年 銀山橋架橋工事写真
困難な現場にこそ映える職人の勇姿



銀山橋完成写真 通称“モダン橋”と呼ばれ親しまれた

夢を力に、 橋に情熱を

人をつなぎ、街をつなぎ、そして夢をつなぐ

「橋の升川」の歴史は、
橋とともに歩み続けた150年でした

人と街をつなぐ「命」の架け橋
郷土の夢と未来をつなぐ「情熱」の架け橋
未来への情熱こそが、歴史をつなぐ力の源です

橋を架ける者たちの情熱は、
次の150年に生き続けます

升川建設150年のあゆみ (明治、大正、昭和初期の代表的な施工実績等含む)

- 1868(明治元年) 初代 升川倉松 (天保6年生) **升川組創業**
- 1881(明治14年) 谷地水道工事請負(請負額 280円)
- 1883(明治16年) 慈恩寺、白岩新道工事
- 1884(明治17年) 谷地学校新校舎工事
- 1895(明治28年) 日清戦争
長崎橋架橋工事、寒河江堰工事
白岩発電所工事
- 1899(明治32年) 二代目 升川倉松 (明治元年生)
- 1900(明治33年) 県立師範学校工事、小国三橋同時架橋工事(中の橋、赤芝橋、玉川橋)、鳥海橋架橋工事
- 1901(明治34年) 村山橋架橋工事
奥羽本線橋岡まで開通
- 1902(明治35年) 谷地橋架橋工事
- 1904(明治37年) 西里小学校新築工事
日露戦争
- 1906(明治39年) 山形地方裁判所工事、米沢東寺町小学校新築工事
- 1907(明治40年) 三代目 升川勝作 (明治6年生)
- 1912(明治45年) 山形電気旭第二発電所工事、谷地町上水道工事 (大正元年)
- 1914(大正3年)
- 1915(大正4年) **第一次世界大戦**
- 1916(大正5年) 慈恩寺臥龍橋架橋工事
- 1918(大正7年) 谷地軌道株式会社設立
- 1920(大正9年) 谷地一神町間に軽便鉄道開通
- 1921(大正10年) 知事官舎新築工事
- 1923(大正12年) 山形工業学校新築工事
- 1926(大正15年) 寒河江中学校新築工事、釜淵開墾
谷地高等女学校新築工事、蕪市場開設
五百川橋架橋工事
- 1927(昭和2年) 大正橋架橋工事、鳥海橋架橋工事、白玉橋架橋工事
- 1928(昭和3年) **銀山橋架橋工事、釜淵橋架橋工事**
- 1929(昭和4年) 県会議事堂新築工事
北村山郡最上川耕地整理組合 設立
- 1930(昭和5年) 大蔵橋架橋工事
- 1932(昭和7年) 庄内橋架橋工事
- 1933(昭和8年) 泉田橋架橋工事
- 1934(昭和9年) 山形県土木建築請負業協会 初代会長升川勝作就任
- 1937(昭和12年) 谷地製糸所設立、谷地尋常高等小学校新築工事
- 1938(昭和13年) 谷地橋架橋工事、柏倉門伝小学校新築工事
- 1939(昭和14年) 戸沢村小学校新築工事
- 1945(昭和20年) **第二次世界大戦終戦**
神町進駐軍施設工事
- 1946(昭和21年) 県立谷地総合病院工事、日赤東根病院新築工事
- 1948(昭和23年) 升川建設株式会社設立、東京営業所開設
- 1955(昭和30年) 四代目 升川剛男 (大正11年生)
- 1964(昭和39年) **東京オリンピック 東海道新幹線開通**
- 1982(昭和57年) **東北新幹線開通**
- 1987(昭和62年) **東北自動車道全線開通**
- 1988(昭和63年) 五代目 升川 修 (昭和21年生)
- 1990(平成2年) **湾岸戦争**
- 1992(平成4年) **山形新幹線開通、べにばな国体**
- 1998(平成10年) 升川建設完工高ピークの年、221億円
- 2011(平成23年) **東日本大震災**
- 2017(平成29年) **創業150年を迎える**



大切なもの、人、夢、自然・・・

升川建設

本社 河北町谷地甲1083 ☎(0237)73-2233
 山形本店 山形市馬見ヶ崎一丁目2-29 ☎(023)681-3944
 東京支店 東京都渋谷区本町一丁目7-5 ☎(03)6276-4010
 仙台営業所 宮城県仙台市青葉区落合五丁目26-18 ☎(022)392-8588
 営業所・事業所 新庄・庄内・東根・尾花沢・寒河江
<http://www.masukawa.co.jp>