



# 山工高・体育館工事かわら版

平成29年11月  
升川建設・市村工務店JV  
山形市緑町地内  
☎023 (673) 0894

工事についてお気づきの点がありましたら、右記にご連絡ください **第4号**

## 土間工事完了し1階躯体工事が始まりました。



土間工事完了、1階躯体工事開始  
11月28日ドローンにて撮影

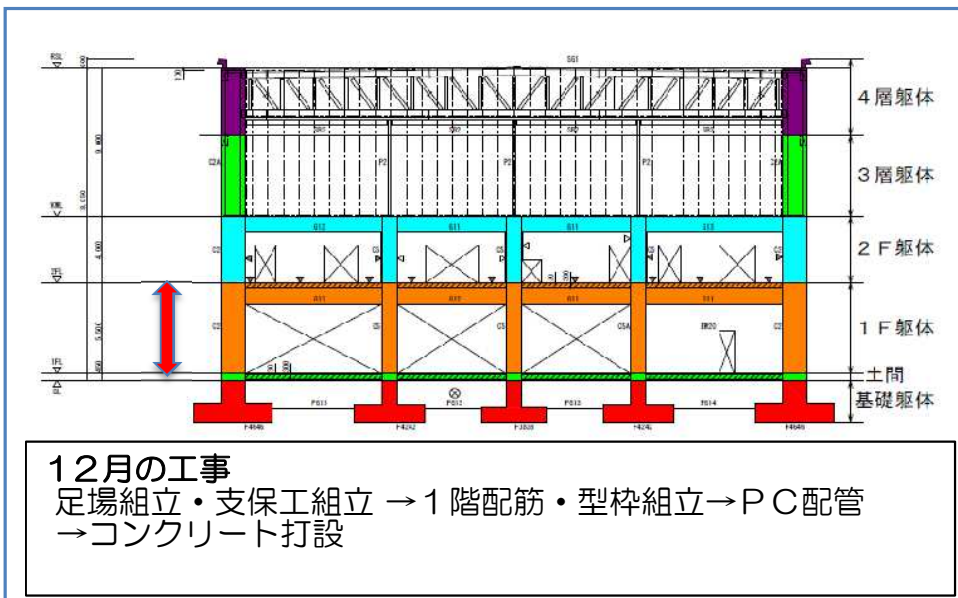
まだ11月なのに今年は雪が降るのが早いような気がします。蔵王の山や龍山までまっ白です。我々建設業に携わるものとしては雪はやっかいなものです。高い山だけに降ってもらうことにしていただけないでしょうか。せめて山工体育館の1階躯体が完了するまでの年内は里に降らないで下さい。雪さんどうかよろしくお祈りします。さらにお祈りです。どうか来年も大雪になりませんよう重ねてお祈りします。

### 安全運動・キャンペーン

- 12月 1日～1月31日……墜落転落防止キャンペーン
- 12月15日～1月15日……年末年始無災害運動
- 『異常なし!ダブルチェックで念入りに年末年始もゼロ災害』
- 12月15日～2月15日……冬の労災を無くそう運動
- 12月15日…当現場において山形労働局長さんによる公開安全パトロールが実施されます。

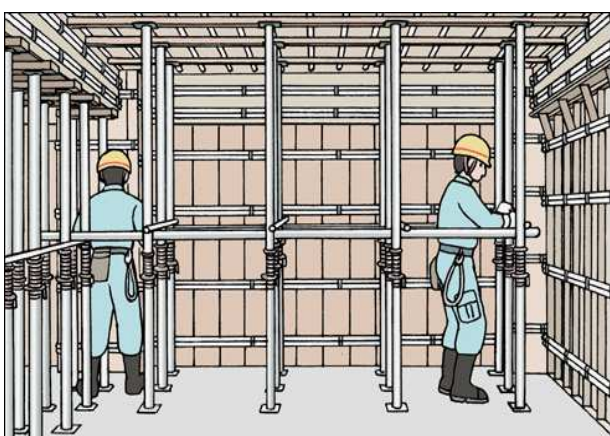
石塚さん  
(株)タカハシ電工  
電気のごことは  
私にまかせて下さい。

鈴木さん  
菱建工業(株)  
空調・給排水のごことは  
私にまかせて下さい。



二人の専門家も山工現場で頑張っています。  
強面ですが笑顔がすてきです。  
『絶対安全』で工事を進めます。

## 現場紹介 コンクリートを支える 型枠支保工



パイプサポート型枠支保工



枠組支保工 (山工現場)



枠組支保工 (山工現場)  
激しいジャングルジムの様です。

階高が4m程度であればイラストのように支柱はパイプサポートを使用します。



山工体育館は1階に武道場やピロティーがあり階高が5.5mと高い為、枠組支保工を採用しています。コンクリートは1m<sup>3</sup>当り2.3tの重量があります。さらに打設時の衝撃荷重や作業荷重が加算されます。その荷重を支える為にこのような巨大なジャングルジムのような支保工が必要になってきます。山工の型枠支保工は、強度計算を行い監督署に届け出を出しています。