



寒工高改築工事かわら版

寒河江工業PFI(株)

寒河江市緑町地内

☎0237(73)2233
(升川建設(株)本社)

工事についてお気づきの点がございましたら、右記にご連絡ください。

第38号

防球ネットの支柱建て込み作業を行っています



(上写真) R7.5.26南側上空より

先日とうとう梅雨入りのニュースがありました。今年の梅雨入り時期は平年並みのようです。昨年、県内では豪雨災害もありましたので、気象情報はこまめにチェックしたいところです。

さて、現場の方は、先月中旬から防球ネットの支柱建込を開始しました。想定よりも進まず手こずっていますが、次の工程のグラウンド路盤工は、予定通りは今月中旬から入れそうです。

また、旧校舎の校門だった現場の乗入口を廃止する工事も6月2週より進めています。通行しにくい状況ですがご理解とご協力をお願いします。

重機作業による騒音や振動、大型車両の出入りが続きますが、安全に工事を進めて参りますので、ご理解とご協力のほど、よろしくお願いいたします。

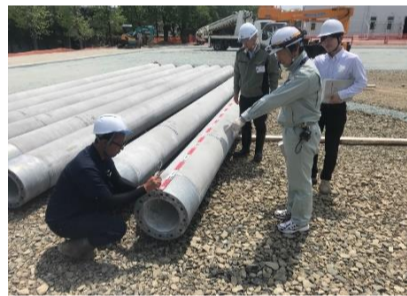
◆グラウンド工事の作業状況

現在グラウンドの防球ネット工事を進めています。北側と西側は高さ14.5m、東側と南側は高さ8mの防球ネットを設置します。H14.5mの支柱の埋込深さは4.1m、H8mの支柱の埋込深さは2.7mと、高さがあるので根入れ深さも深くなっています。支柱の建て込みが完了したら、つなぎ材と金物を取付けて、ワイヤーを設置しネットを張ります。

【防球ネット支柱建て込み】



支柱の搬入です



設計通りの全長か確認します



建柱車で所定深さまで掘削



クレーンで支柱を建て込み



支柱の周りを埋戻し



位置と深さを最終確認



◆南側の乗入口廃止工事を行っています

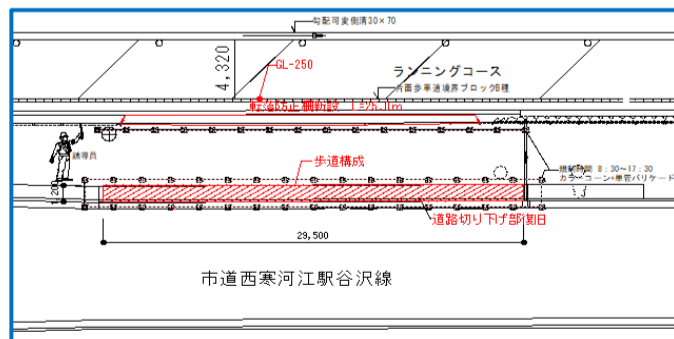
今まで現場の乗入口として使用してきた旧校舎の正門を、車の乗入が出来ないように廃止する工事を行っています。

歩道を狭く制限していますので足元にはご注意ください。

◎ご連絡

現場の進捗により現場事務所を撤去しました。それに伴い、事務所の電話もなくなりましたので、お気づきの点は、升川建設(株)本社 ☎0237(73)2233までお電話ください。

工事期間中は、安全を最優先に工事を進めて参りますので、ご理解とご協力をお願い申し上げます。



「脱水・熱中症」に注意!

暑い日が多くなりました。体が暑さに慣れておらず、順応できなくなり、屋外、屋内を問わず、温度や湿度が高い環境下にいると、体内の水分塩分バランスが崩れて、体温調節機能が働かなくなって現れる症状を熱中症と言います。

熱中症かも…と思ったら早めの対応をすることで重症化を防ぐことができます。

◇熱中症が疑わしい人がいたら

- 涼しい場所へ
- からだを冷やす
- 水分補給



水分はとれるか

意識があるか?

自分で水が飲めない、意識がない場合は、すぐに救急車を!



6~7月の工事予定

- 6/継続 防球ネット支柱建込み
- 6/継続 グラウンド暗渠排水工事
- 6/11~ 乗入口撤去工事
- 6/18~ 旧乗入口廃止工事(道路工事)

※上記予定は、天候等によりズレが生じる場合があります。